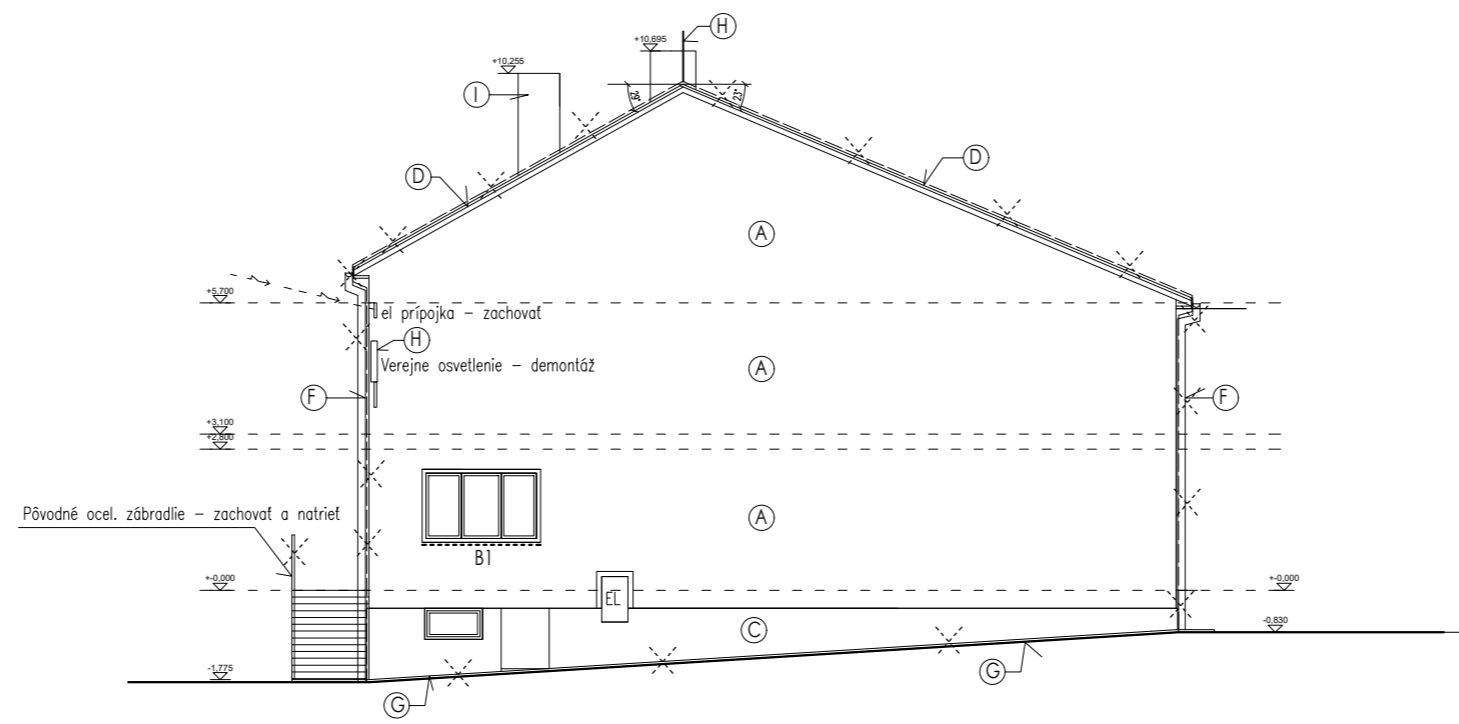
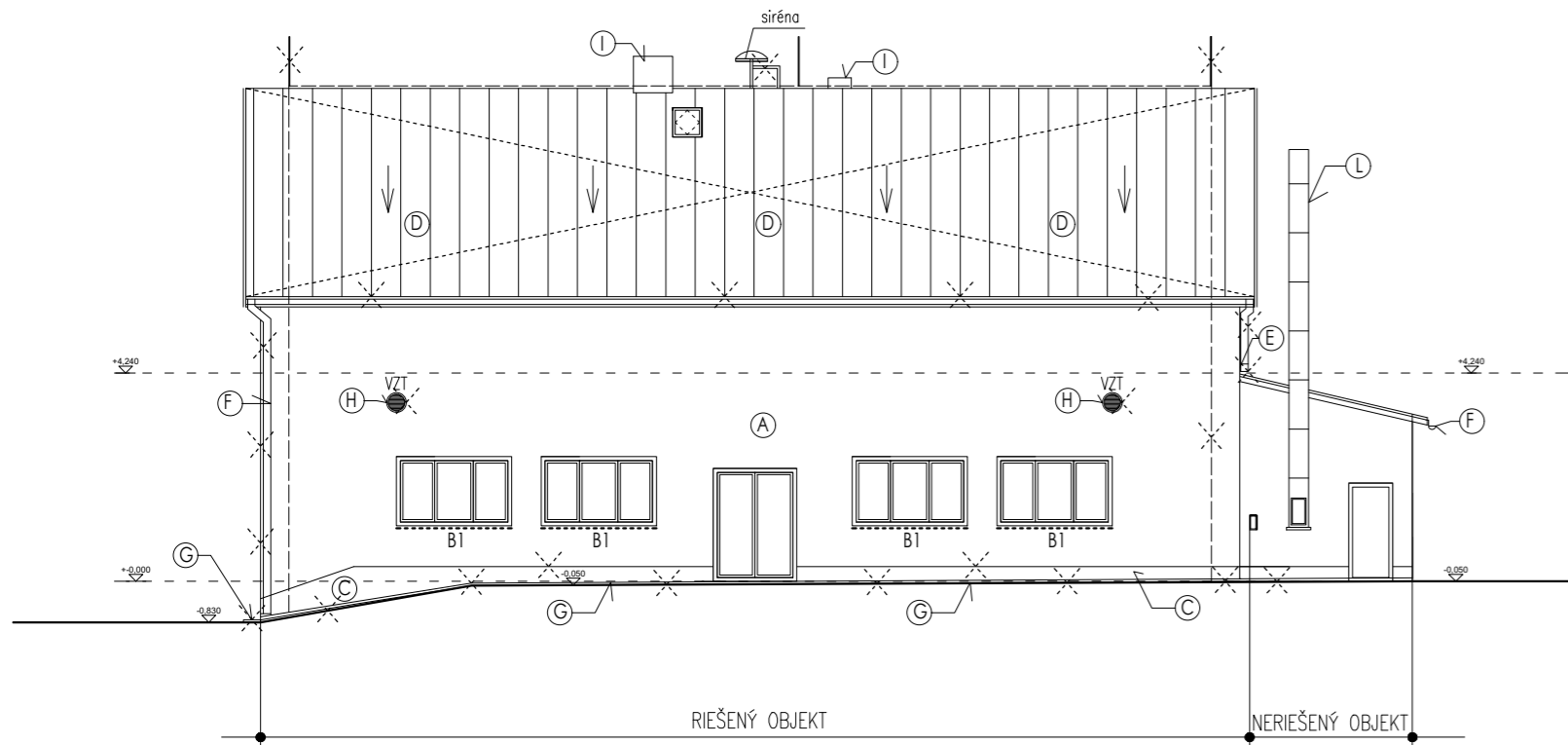


POHLAD ČELNÝ - STARÝ STAV



POHLAD BOČNÝ - STARÝ STAV



POHLAD ZADNÝ - STARÝ STAV

LEGENDA BURACÍCH PRÁČ - CELKOVÉ RIEŠENIE:

- (A) FASÁDA - POVODNÁ OMIETKA A KAMENNÝ OBKLAD FASÁDY BUDE ZAROVNANÝ OSEKANÍM. NÁSLEDNE BUDE PODKLAD VYSPRAVENÝ, NAŇ SA BUDE REALIZOVAŤ ZATEPLENIE
- VŠETKY PARAPETY BUDÚ VYMENENÉ cca 45 - 50 % Plochy
- B1 PARAPETY - VYBÚRANIE JESTVUJÚCICH VONKAJŠÍCH PARAPEROV VRÁTANE ZÁSLEPIEK viď pohľady
viď pohľady
- (C) SOKEL - OMIETKA SOKLA BUDE ZAROVNANÁ OSEKANÍM. NÁSLEDNE BUDE PODKLAD VYSPRAVENÝ - KAMENNÝ OBKLAD cca 100 % Plochy sokla
- (D) STRECHA - VYBÚRANIE STREŠNEJ KRÝTINY Z POZINKOVANÉHO PLECHU FeZn hr. 1,0mm Z DVOJITOU STOJATOU DRÁŽKOU VRÁTANE OPLECHOVANIA A DOPLNKOV - PLECH JE KOTVENÝ NA DREVENÉ LATOVANIE 416,90 m2
- (E) KLAMP.VYR. - VYBÚRANIE OPLECHOVANIA ZVISLÉHO MURIVA Z POZINKOVANÉHO PLECHU cca. HR. 1,0mm 17 bm
- (F) ZVODY,ŽLABY - VYBÚRANIE DAŽDOVÝCH ŽLABOV A DAŽDOVÝCH ZVODOV Z POZINKOVANÉHO PLECHU cca hr.1,0mm
vrátane KOTVIACICH PRVKOV dažďový žlab - 40,00 bm
dažďový zvod - 22,90 bm
- (G) OKAP.CHODNÍK - VYBÚRANIE BETÓNOVÉHO OKAPOVÉHO CHODNÍKA š=0,3-1,6m S VÝKOPOM DO HLĚBKY MIN. 1,0m POD ÚROVŇ TERÉNU (z dôvodu uloženie bleskozvodu a zateplenia spodnej stavby) 37,10m2
hlĺbka 1,0m
= 37,10*1,2=44,52 m3
- (H) PRVKY NA FASÁDE - MARKÍZA, DRŽIAK NA VLAJKY, EL. VZDUŠNÁ PRÍPOJKA, BLESKOZVOD, - ZDEMONTOVAŤ A ZNOVU NAMONTOVAŤ
- (I) KOMÍNY - VYSPRAVIŤ
- (K) PAMATNÁ KAMENNÁ TABULA, NÁPIS A ERB OBCE A ŠTÁTU - OSADIŤ PRED ZATEPLOVACÍ SYSTÉM DO FASÁDY
- (L) NEREZOVÝ KOMÍN - ZACHOVAŤ

POZNÁMKY:

- PRED REALIZÁCIOU JE POTREBNÉ ZAMERAŤ DIMENZIE EXISTUJÚCEJ STAVBY A PREVERIŤ ICH SKUTOČNOSŤ S PD
- VŠETKY ROZMERY VYPŬVAJUCE Z PD PRED VÝROBOU A ZAČIATKOM PRÁČ PREMERAŤ NA STAVBE (VÝŠKOVÉ A DĹŽKOVÉ ROZMERY KONTROLOVAŤ POČAS PRIEBEHU PRÁČ
- DODRŽAŤ VŠETKY PLATNÉ NORMY
- ZHOTOVITEĽ JE POVINNÝ BEZODKLADNE INFORMOVAŤ PROJEKTANTA O ZISTENÝCH ROZDIELOCH V POROVNANÍ S PD
- VŠETKY ZMENY A ÚPRÁVY MATERIÁLOVÉHO RIEŠENIA PRED REALIZÁCIOU PRÁČ ODSUHLÁSIŤ S PROJEKTANTOM PRISLUŠNEJ PROFESIE, VRÁTANE PROJEKTANTA A AUTORA STAVBY
- STAVEBNÉ RIEŠENIE JE NUTNÉ KOORDINOVAŤ S PD JEDNOTĽVÝCH PROFESIÍ
- ROZDIELY ZISTENÉ NA STAVBE OPROTI PD JE NUTNÉ V TECHNICKOM RIEŠENÍ ODSUHLÁSIŤ S PROJEKTANTOM A AUTOROM STAVBY, EŠŤE PRED SAMOTNOU REALIZÁCIOU

Autori architektonického návrhu		Ing. Rudolf Hudák, aut.inž.	
Spracovateľ PD		Ing.arch. Rudolf Hudák	

AUTOR STAVBY :	Ing. Rudolf Hudák, aut.inž.	Ing.arch. Rudolf Hudák	Ing. Rudolf Hudák PROJEX Brezová 8, 085 01 Bardejov
HIP	Ing. Rudolf Hudák		
ZODP. PROJEKTANT	Ing. Rudolf Hudák		
VYPRACOVAL	Ing. Rudolf Hudák	Ing.arch. Rudolf Hudák	
INVESTOR:	Obec Beloveža		STUPEŇ PD
NÁZOV STAVBY:	Zníženie energetickej náročnosti budovy obecného úradu obce Beloveža		DÁTUM
			08/2015
			FORMÁT
			3xA4
OBJEKT:	SO 01	č.p.: 205 Obec Beloveža	MIERKA
ČASŤ:	ARCHITEKTONICKO STAVEBNÉ RIEŠENIE		1:150
NÁZOV VÝKRESU:	POHLADY - STARÝ STAV, BÚRACIE PRÁČE		ČÍS.VÝTL.
			ČÍS.VÝKR. 06